

お客様へ “バードキラー” をご使用の前にお読み下さい。

この度は“バードキラー”をご購入いただき誠にありがとうございます。
 “バードキラー”商品について商品特性、設置方法など幾つかの例を記載してありますので周囲の状況、野鳥の生息状況など十分に観察し、ご検討の上設置して下さい。
 “バードキラー”は鳥害対策として強力な磁気により、野鳥類を傷つける事なく必要に応じ追い払う事を目的に考案された装置です。

なぜ磁気が鳥類に効くのか？

地球には南北に一定の地磁気(0.3~0.5ガウス)があり、各種の野鳥は飛ぶ方向に地磁気を感じ飛行しています。そこで強力な磁気により、一定の地磁気を乱すとその磁場内で野鳥は方向感覚を失い、自己の位置判断がつかなくなる為、回避行動をとり飛来防止ができます。“バードキラー”はその習性を利用し、すべての野鳥に著しい効果を上げていますが、野鳥の中にはあまり飛行せず、地磁気感知の退化した野鳥もいることも事実です。しかし現在まで使用されてきた各種の飛来防止器具などよりは著しく効果があり、安全性の高い画期的な鳥類追い払い装置です。

“バードキラー” 鳥害対策商品の種類及び仕様

商品名	仕様				効果範囲(目安)		
	本体重量	本体サイズ	中素材	磁力(外計測)	外材質	高さ2m設置	高さ4m設置
①ウイング	410g	H140×110×42	ネオジュウム	2000ガウス 以内	耐候性 AES樹脂	半径約8m位	半径約15m位
②ウイング・ライト	160g	”	SRフェライト			半径約5m位	半径約8m位
③ツイン(2本組)	115g×2	H131×φ29			PP樹脂	半径約4m位	半径約7m位
④アンテナキット	100g	自在組立				飛来場所へのポイント効果	

⑤ 効果範囲は設置場所の周囲状況や野鳥の生態、生息状況により異なります。又、ツインは1本の使用時の目安

設置上の注意

- “バードキラー”を設置する場合は非磁性(太い釣糸、建築用のひも、銅線など)の物を使用し、絶対に落下しないよう、時々安全の確認をして下さい。
 ⑥ 非磁性材→磁石につかないもの・磁性材→磁石につくもの
- “バードキラー”は強力磁石を使用しているため設置場所の付近に鉄鋼などの磁性材があると効果範囲が変化減少することがあります。又、飛来場所付近に営巣が見られる場合は必ず巣を撤去してから設置して下さい。特にハトの場合は帰巢性が強いためクレゾールなどで消毒、消臭作業などしてから設置することをお勧めします。
- “バードキラー”は永久磁石を使用していますが、野外に設置するために外部耐候性樹脂劣化の安全有効期間として設置後、3年位をめどに交換して下さい。

“バードキラー” ウイング&ウイング・ライト&ツイン について

“バードキラー”の各種商品は基本的には効果範囲、重量の差以外は同じ設計です。設置場所に応じご使用下さい。

ウイング 【効果範囲重視タイプ】

- 1基当りの効果範囲はひろく得られますが、重量があるため落下危険度が少ない場所でご使用下さい。
 (田畑・工場・広い倉庫・街路樹などで人の往来のない場所)

ウイング・ライト & ツイン 【安全性重視の軽量タイプ】

- 効果範囲はやや狭くなりますが、設置場所が高く落下危険度のあるところでご使用下さい。
 (一般の家屋・マンションのベランダなど)

設置場所

- 畑・田・果樹園・公園・ゴルフ場・ゴミ置き場など磁性材が比較的少ない場所で広さに応じ 1基~数基設置して下さい。
- マンション・家屋・駐車場・倉庫・作業所・工場など磁性材が多く設置効果が得られにくい場所は、アンテナタイプと併用することをお勧めします。

設置方法 (図設置例参考)

- ・野鳥の飛来場所の上部 1m~4mに飛来方向1m~4m前に“バードキラ-”ウイングを吊るす。
- ・吊るす時は針金は使用せず非磁性材(丈夫なひも、太い釣り糸など)を使用する。
- ・“バードキラ-”ウイングは固定せずに吊るし、50cm程度揺れが出る状態で設置。
- ・周囲に磁性材がある場合は磁性材と磁性材の中間に設置、又は1m程度離す。この時は磁力の効果範囲が短くなりますので、間隔も狭めて設置して下さい。
- 又、効果を高めるためにアンテナキット(飛来場所にポイント(局所)設置)を併用することをお勧めします。

設置のポイント

- ・害となる野鳥の行動を観察、又設置場所の状況を把握し効果が最も得られる設置を試み、又効果が得られにくいときは位置を少しずらして設置し直し、野鳥の行動を観察し続けて下さい。

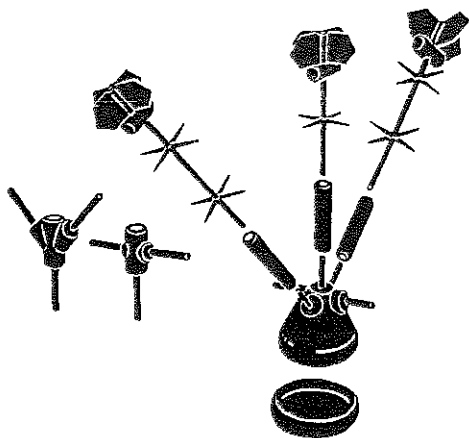
“バードキラ-” アンテナタイプ について

- ・営巣防止と常飛来防止の効果が得られます。(設置場所に応じ組立自在)
- ・ポイント(局所)設置により従来の“バードキラ-”又、ウイングのみでは効果が得られにくい狭い場所や磁性材の多い場所で効果が発揮しやすくなります。
- ・従来の“バードキラ-”やウイングと併用又は設置場所に応じ単品でもご使用頂けます。

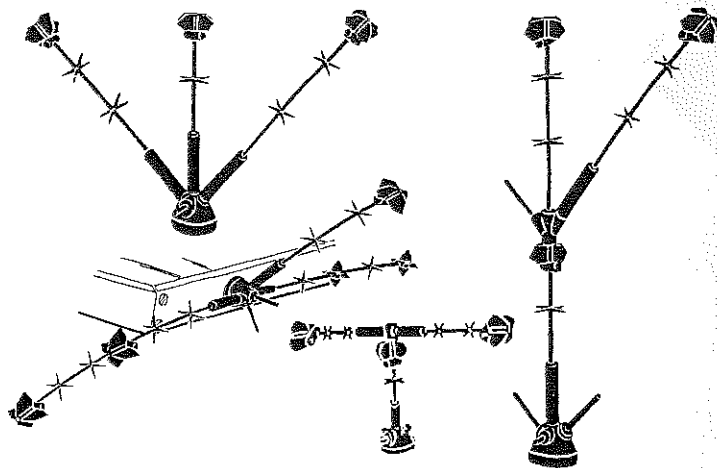
設置方法 (1セット内容)

・アンテナ250mm × 2本	・アンテナ150mm × 1本	・ジョイントT × 1個
・ジョイントY × 1個	・ジョイントゴム × 4個	・台座(磁石付き) キャップ(粘着テープ付き) × 1個

(組み立て方) 説明図1



各種の組み立て完成図



設置のポイント

- ・野鳥の行動を観察し、常飛来場所に応じた組立てをし、設置して下さい。
- ・台座の部分は鉄材に設置しやすいように吸着用磁石がついていますので、キャップを外しそのままワンタッチでポイント(局所)に設置、又、設置場所が木部やアルミなどの非磁性材のときはキャップを取り付け粘着テープを使用し設置して下さい。
- (◎キャップを取り付けの際は念の為お手持ちの接着剤をご使用下さい。)
- ・効果範囲は局所的ですが従来の“バードキラ-”やウイングと併用することでより効果を発揮します。

取扱上の注意

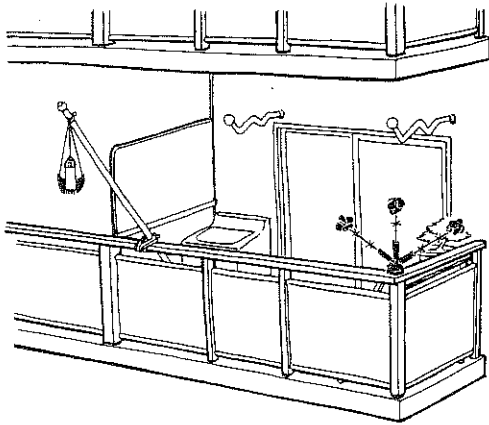
- ・“バードキラ-”は通常人体に対し安全な範囲までの強力磁石が組み込んでありますが、心臓ペースメーカーを着用されている方、妊婦の方は安全を考慮し取扱は厳禁願います。
- ・電子機器、フロッピーディスク、キャッシュカードなどや、その他磁気を応用した商品には50cm以内には近づけないで下さい。
- ・“バードキラ-”は特殊磁気回路を使用しています。ショックを与えたり分解などをすると性能低下の原因になりますので絶対にしないで下さい。
- ・“バードキラ-”を設置、保管するときは必ず小児の手の届かない場所に設置、保管して下さい。
- ・“バードキラ-”は鳥害の為に製造された商品です。本来の目的以外には使用しないで下さい。

“バードキラー”の設置方法（設置例）

・建物・マンションのベランダなど

飛来場所を確認し、その付近に“バードキラー”ウイングを1~2基吊るす。

非磁性材(竹竿、アルミなど)に吊るし
ベランダの外に1m位出し、その上階の床と
ベランダの縁の中間点を目安に設置して下さい。
又、鳥の習性として必ず同じ場所に飛来しますので
その場所にアンテナタイプを設置して下さい。
(アンテナタイプの設置を参考)

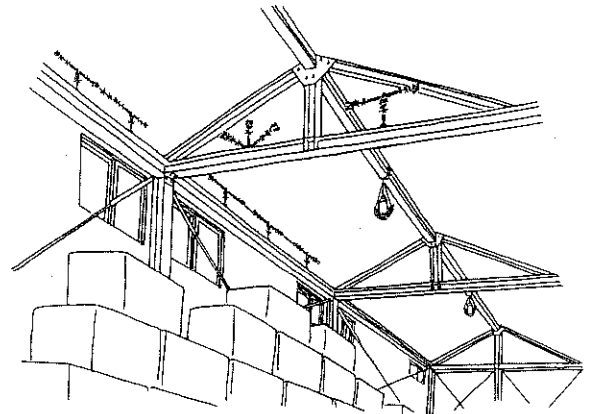


② マンションのベランダなどは磁性材が多く使わ
れていますので考慮し、設置して下さい。
又、落下などにくれぐれもご注意下さい。

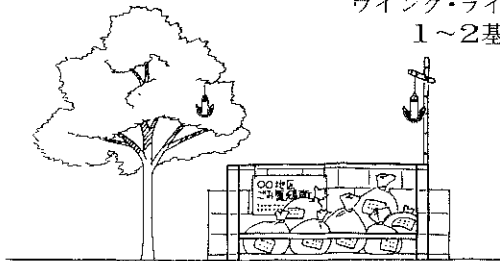
・ 鉄鋼などが多く使用されている
工場・倉庫・作業所内など

(ウイング 又は ウイング・ライト)と
アンテナタイプを広さに応じ 数基使用)

・ 屋内の鉄骨や壁ぎわの梁などに
アンテナタイプを並列に設置すると効果的です。



・ ゴミ集積所 (ウイング 又は
ウイング・ライト)を
1~2基使用

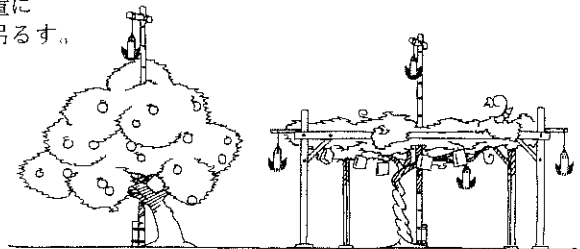


集積所の上2m~3mに吊るす。
1基の時は中央に又は近くの樹木の枝に吊るす。
2基の時はゴミ置き場を挟むように間隔は5m~6m位で

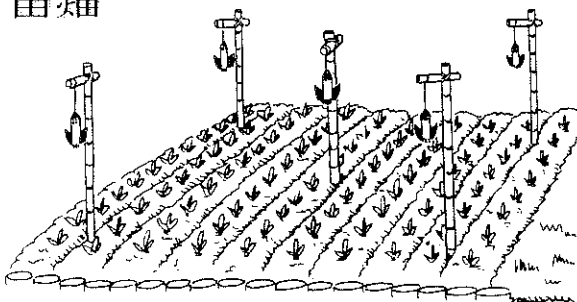
・ 果樹園 (ウイング 又は ウイング・ライト)を 1基~広さに応じ数基使用)

農作物や果樹の高さより0.5m~1mの高い位置に
非磁性材の竿などを利用し吊るす。

磁性材を使用している棚や枠などがある場合は
非磁性材の竿などを利用し棚より1m位
上部と棚より0.5m位下部の磁性材と
磁性材の中間などに数基吊るして下さい。



・ 田畑



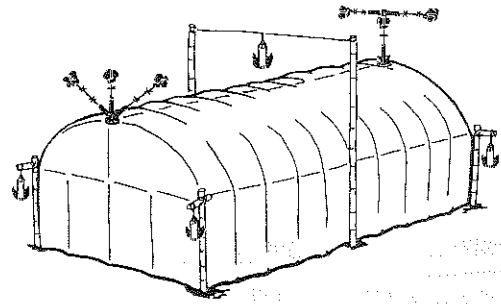
(ウイング 又は ウイング・ライトを
1基~広さに応じ数基使用)

広い範囲は高さ 2~3mで1基
半径 約 8m~10mと考え

間隔を約10~15mで設置し
磁気バリアを作る。

・ビニールハウス

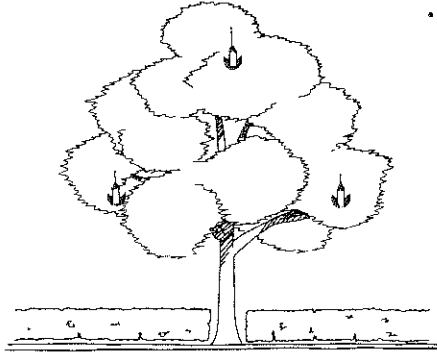
(ウイング 又は ウイング・ライトを
アンテナタイプと併用で
2基~広さに応じ数基使用)



・公園 ・街路樹 ・駐車場 など

(ウイング 又は ウイング・ライトを 2基~広さに応じ数基設置)

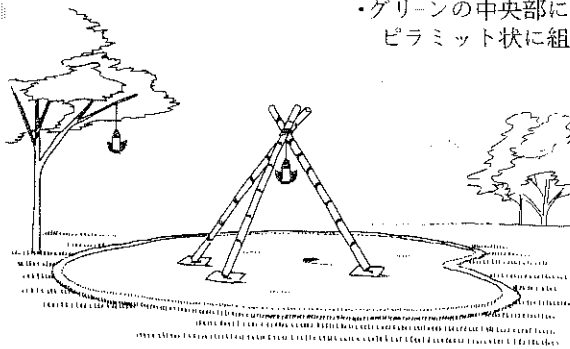
- ・飛来場所を確認し、その付近に“バードキラー”を吊るす。
- ・営巣が見られる場合は、必ず巣を撤去してから設置して下さい。
- ・高く大きな樹木は木の頂上に1基、その位置より平行に5m~8m (ウイング・ライト3m~5m) 離し1~2基設置して下さい。



・ゴルフ場
(グリーン)

(ウイング を1基~広さに応じ数基設置)

- ・グリーンの中央部に3m位の竹竿など棒状の非磁性材3本でピラミット状に組み、中央の頂点より50cm程度に吊るす。



又、近くの樹木にも設置することでより効果を発揮します。

※ 多くの野鳥は学習能力で自分の領域を作り安全な場所に営巣、休息場所を確保し、餌場を求め毎日行動しています。

“バードキラー”は野鳥の飛来場所に変化を与え、その野鳥にとって不快な環境を作ることにより飛来・営巣を押さえる事ができると確信しています。しかし不快な環境であっても帰巢性の強いハトなどには効力はあっても効果が発揮しにくい場合もあり、その際は設置場所を少し移動し、野鳥の行動を観察して下さい。

又、飛来場所や営巣場所の洗浄作業も併用し、あきらめずご使用し続けることをお勧めします。

その後しばらく使用されても効果の改善がみられない場合は下記宛てにご相談下さい。

一度離れた野鳥は学習能力で戻る確立はわずかです。

㊦ 鳥は害虫駆除に関しても大切な生き物です。

すべてを阻止するのではなく、害となる場合のみに使用して下さい。(鳥獣保護)

お客様のご質問・ご相談は

東京都鳥獣保護員協会 主任研究員 石田 まで
又FAXにて周囲の状況を

TEL 045-841-5866
FAX 045-846-8320

発売元：株式会社 ブレイン

製造元：株式会社 ブレイン

〒235横浜市磯子区森ヶ丘1-24-1
TEL045-846-8311 FAX045-846-8320