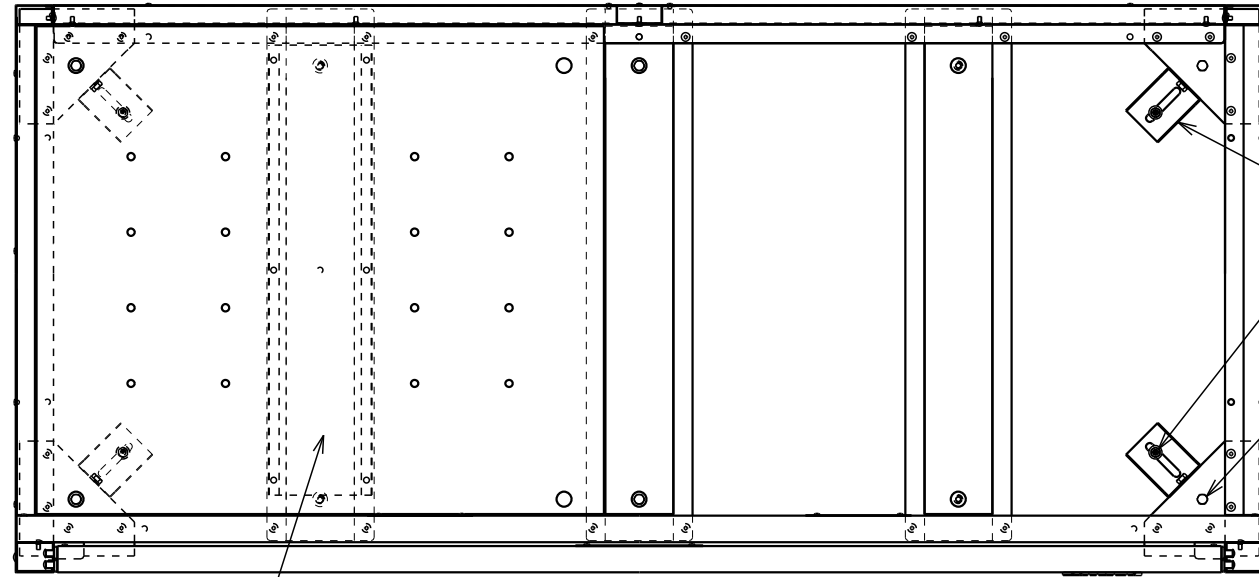


File No.



- 仕様 -

組立式 (5梱包)
容量 1000L
重量 約71kg

- 材質 -

本体 SGMCC
アンカー金具 SGMCC
鍵 SUS304
上扉取手 アルミ・樹脂
ロータリーダンパー ADC12・他
クッションゴム EPDM (黒)
本体組立ビス、レベル調整ボルト、オールアンカー SUS304

- その他 -

補修用塗料

A-A断面図 (右底板を取り外した状態)

2-底板 (取り外し可能)

上扉取手

上扉

2-ロータリーダンパー

上板

鍵

(市販の南京錠で施錠可能)

回転式扉 (上扉)

後板 (上)

後板 (下)

上下式扉 (前扉)

A

A

前扉

前パネル

▼GL

▼GL

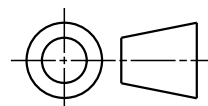
2-クッションゴム

1650

750

1160

DAIKEN



日付 2014.05
尺度 1:10

品名 クリーンストッカーCKR-2
CKR-1650-2