

品物を開梱する前に必ずお読み下さい。

## 施 工 案 内 書

品番:410シリーズ  
品名:ステンレスアールパン

この度は、ステンレスアールパン 410シリーズをお買い上げいただき、誠にありがとうございます。商品の品質に就きましては万全を期しておりますが、商品到着後すみやかにご確認いただき、もし商品に傷・欠品など不具合がございましたら、商品到着後10日以内にご連絡ください。

### ■納入品一覧(右図参照)

#### 1.410 シリーズ 本体 1セット

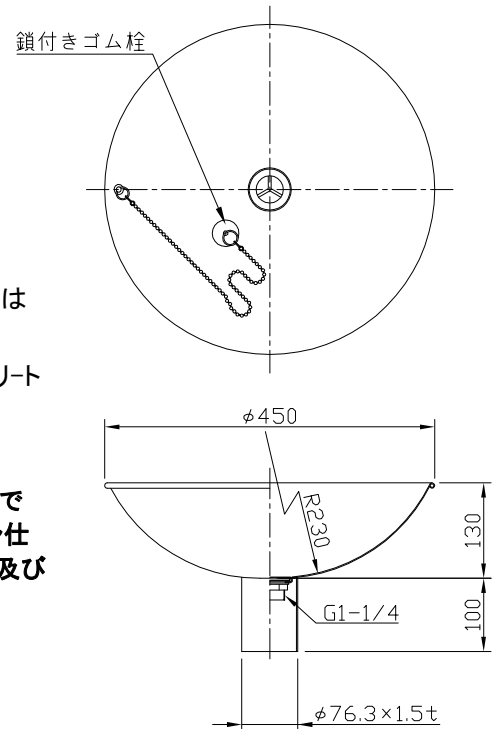
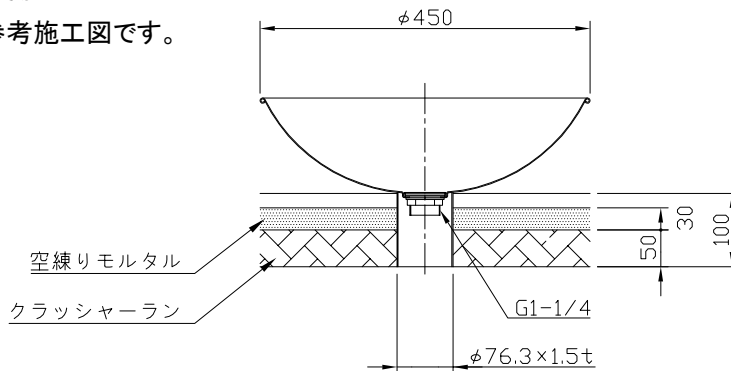
チェーン付きゴム栓は、本体に取り付けられています。

### ■施工に際し;

- 1.本製品は耐火構造ではありませんので、火気に近い場所への設置は避けて下さい。
- 2.納入品リストに記載の無い物(配管部品・基礎工事用碎石・コンクリート等)は別途ご用意下さい。
- 3.設置地盤は十分に転圧し、沈下等が起きないようにして下さい。
- 4.化学発色加工の場合、塩酸が付着しますと瞬時に付着表面が塩酸で犯され、直ぐに水洗いを行っても変色が生じます。また、ヘアライン仕上の場合はシミなどの原因となります。従い、直接本製品に対し、及び本製品の近傍で塩酸等強酸の使用は、絶対に行わないで下さい。

### ■参考施工図

参考施工図です。



### ■保証期間

商品の保証期間は、お買い上げ後 1年 となります。  
(凍結による製品の破損に就きましては、保証範囲外となります。)

■お願い: 同封の“取扱説明書、を、お施主様にお渡し下さい。



《お問い合わせ先》  
株式会社 宝泉製作所  
〒373-0037

群馬県太田市新道町 1276-1

TEL : 0276-31-5760

FAX : 0276-31-6860

<http://www.the-sensui.com>

E-mail : [sensui@post.sannet.ne.jp](mailto:sensui@post.sannet.ne.jp)

# 取扱説明書

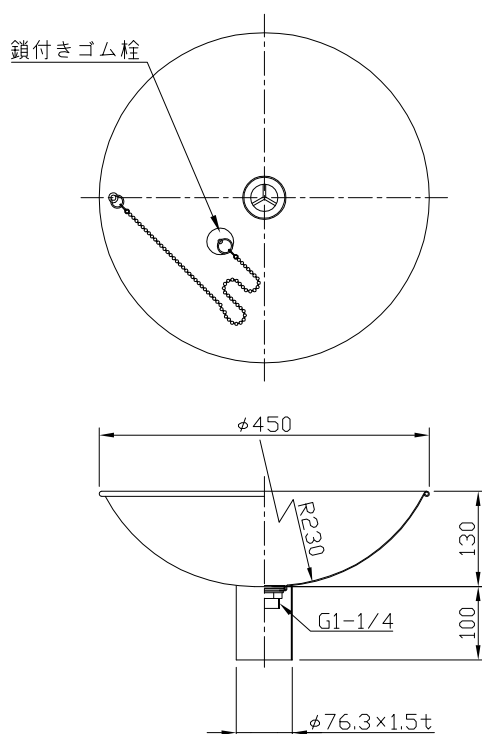
品番:410シリーズ  
品名:ステンレスアールパン

この度は、ステンレスアールパン 410シリーズをお買い上げいただき、誠にありがとうございます。商品の品質に就きましては万全を期しておりますが、商品到着後すみやかにご確認いただき、もし商品に傷・欠品など不具合がございましたら、商品到着後10日以内にご連絡ください。

## ■施工

本製品の排水工事、取り付け工事は、指定水道工事店にご依頼下さい。

## ■詳細図寸法・製品仕様



本体:ステンレス製

品 番	表 面 仕 上
410	ヘアライン仕上げ
410B	化学発色加工、色:スーパーブラック

## ■使用上のご注意

- 1.本製品は耐火構造ではありませんので、火気を近づけないで下さい。
- 2.本製品の上に人が乗ったり、腰掛けたり、物を載せたりしないで下さい。
- 3.化学発色加工の場合、塩酸が付着しますと瞬時に付着表面が塩酸で犯され、直ぐに水洗いを行っても変色が生じます。また、ヘアライン仕上の場合にはシミなどの原因となります。従い、直接本製品に対し、及び本製品の近傍で塩酸等強酸の使用は、絶対に行わないで下さい。

## ■日常のお手入れ

末永くご使用いただくために、3～6ヶ月に1度程度のお手入れをお薦め致します。  
なお、本体表面仕上げにより、お手入れ方法が以下のように異なりますのでご注意ください。

### 1.化学発色加工の場合

- (1) 柔らかい布に中性洗剤を含ませ、丁寧に拭いて下さい。
- (2) 表面を濡れた布で洗剤が残らないように拭き取って下さい。
- (3) 乾いた布で表面を拭いて下さい。

### 2.ヘアライン仕上げの場合

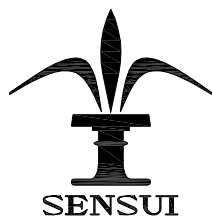
- (1) ケンマロン(120番)で、ヘアラインの筋目に沿って磨いて下さい。
- (2) 柔らかい布に中性洗剤を含ませ、丁寧に拭いて下さい。
- (3) 表面を濡れた布で洗剤が残らないように拭き取って下さい。
- (4) 乾いた布で表面を拭いて下さい。

### 3.お手入れに際しての注意事項

- (1) 金属タワシや通常の研磨剤入り洗剤は、製品表面が傷つきますので、使用しないで下さい。
- (2) 塩素入り洗剤、タイル洗浄剤、苛性ソーダーも、製品表面を傷つけますので使用しないで下さい。

## ■保証期間

商品の保証期間は、お買い上げ後 1年 となります。  
(凍結による製品の破損に就きましては、保証範囲外となります。)



### 《お問い合わせ先》

株式会社 宝泉製作所  
〒373-0037  
群馬県太田市新道町 1276-1  
TEL : 0276-31-5760  
FAX : 0276-31-6860  
<http://www.the-sensui.com>  
E-mail : [sensui@post.sannet.ne.jp](mailto:sensui@post.sannet.ne.jp)