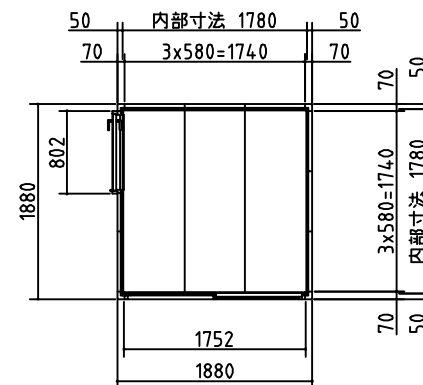
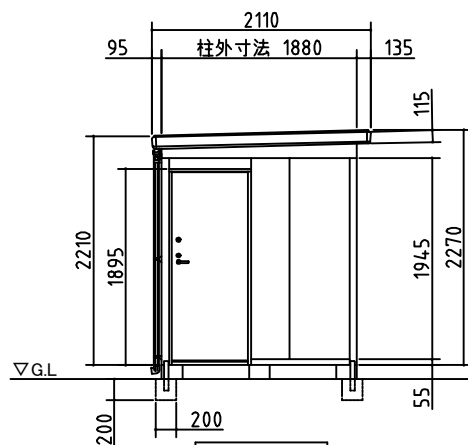


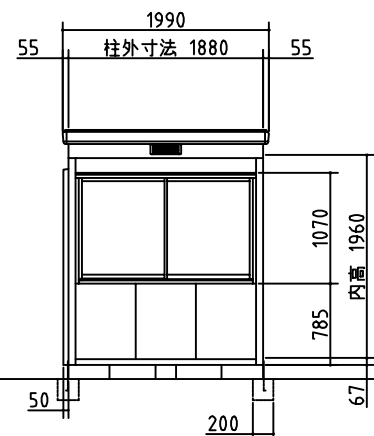
断面図



平面图



側面図



正面图

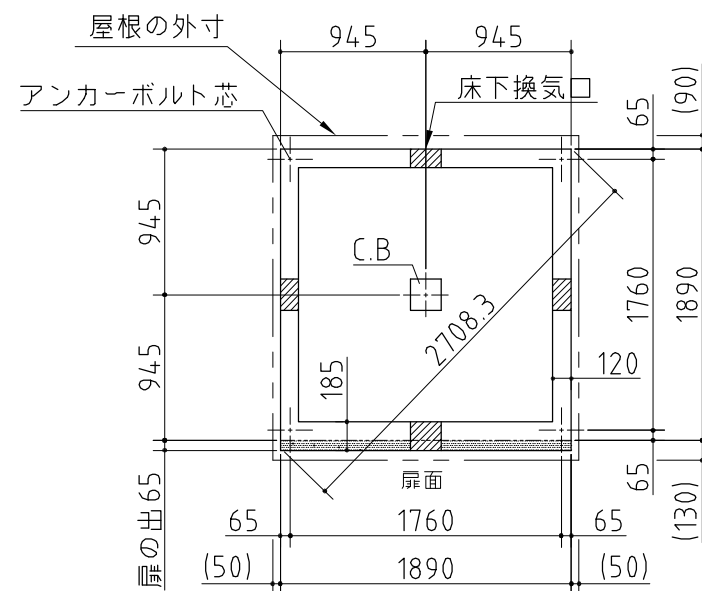
### 外形図

NO.19 <縮尺> S=1/50  
～一般型・多雪地型～

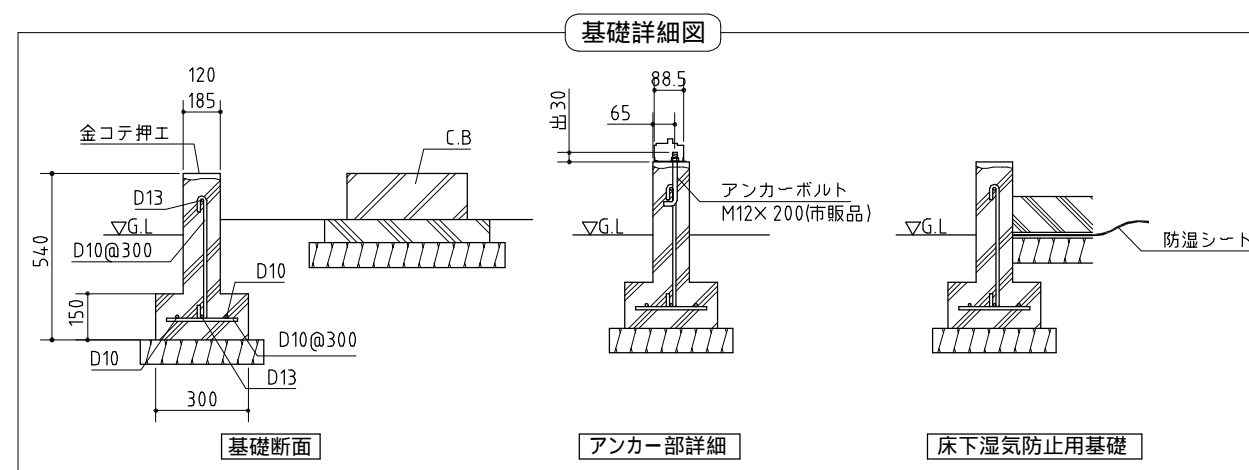
機種名 SMK-36SGM

○ドア部有効開口寸法:677×1760 (mm)  
○床面積:3.53m<sup>2</sup>(1.07坪)





( ) 内寸法は屋根の出幅です。



## 基礎図

<縮尺> S=1/50

機種名 SMK-36S

寒冷地等は、地域の実情に合わせた基礎にしてください。  
布基礎には換気口を設けてください。